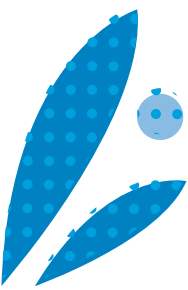


Chlorofiltre METHA SEIGLE COUVERT INTERCULTURE

**Le Chlorofiltre Métha Seigle associe
deux seigles pour une CIVE réussie**





Chlorofiltre METHA SEIGLE

Composition :

60% Seigle forestier **TONUS/WALDI**
40% Seigle fourrager **BORFURO**

Implantation :

Dose ha:
60 kg/ha soit 255 grains/m²

Dose agriculture régénérative:
70 kg/ha soit 305 grains/m²

Dont : 0% légumineuses

SES ATOUTS

• Dose de semis réduite

- L'association TONUS et BORFURO permet de diminuer la dose de semis de 40% par rapport au seigle fourrager pur.
- De plus, cette association favorise la biodiversité et la complémentarité entre les espèces.

• Couverture du sol renforcée

- Le Chlorofiltre METHA SEIGLE assure une couverture du sol plus forte que le seigle fourrager pur. Elle protège ainsi le sol de l'érosion, du lessivage et du développement des adventices.
- Elle contribue également à la régulation du climat en stockant du carbone et en limitant les émissions de gaz à effet de serre.


• Souplesse dans la date de semis

- Cette composition offre une souplesse dans la date de semis, qui peut s'étaler du 10 septembre au 1er octobre. Elle s'adapte ainsi aux conditions climatiques et aux rotations culturales.

• Tolérance à la verse améliorée

- Les variétés TONUS et BORFURO résistent mieux à la verse que le seigle fourrager pur. Elles facilitent donc la récolte du couvert pour la biomasse.

POUR QUELLES SITUATIONS ?

Interculture courte	Interculture longue
	

Conseils d'implantation :

- Gérer les résidus de récolte
- Déchaumage superficiel de 3 à 5 cm maximum
- Semer entre 1 et 2 cm de profondeur
- Rouler pour assurer le contact graine-terre

Conseils de destruction :

- Chimique (selon la réglementation locale)
- A partir de 2,5 T de M.S. /ha
- De 40 à 60j avant l'implantation de la culture suivante



Conditionnement :
Sac de 25kg

Période de semis et de gestion du couvert :

