

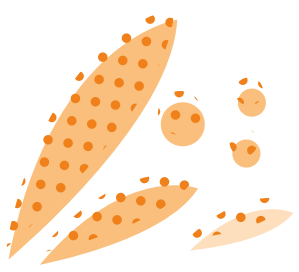
Cérience
L'AGRONOME SEMENCIER

FINEGAN

MAÏS GRAIN

PERFORMANCE GRAIN ET MIXITÉ





FINEGAN

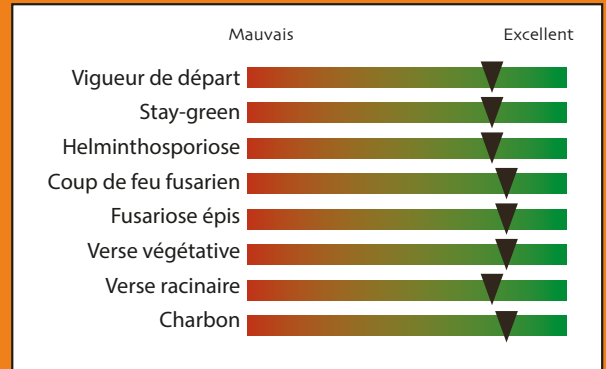
Hybride : Simple
Précocité : Groupe G2

Profil plante :
 - **Gabarit :** Intermédiaire
 - **Insertion épis :** Moyenne
 - **Type de grain :** Denté vitreux

Besoin en somme de température :
 - **Floraison :** 920°C
 - **Grain (30% H2O) :** 1790°C

SES ATOUTS




- Performances grain et mixité d'utilisation
- Régularité de performance
- Bonne tolérance maladies



• ADAPTATION PÉDOCLIMATIQUE

	Conditions sèches	Irrigation limitante	Irrigation sans limite
Sols superficiels	+	++	+++
Sols intermédiaires	++	+++	++++
Sols profonds	+++	++++	++++

• COMPOSANTES DE RENDEMENT

	Nombre de rangs	14-16
	Nombre de grains par rang	23-30
	PMG	310-330



Toutes situations grain : 85 000 à 95 000 plantes/ha.

Finegan, l'hybride grain au rendement régulier.



Conditionnement :
 Dose de 50 000 graines



Route de la Ménitrié - Beaufort-en-Vallée –
 49250 BEAUFORT EN ANJOU - FRANCE
 Tél : + 33 (0)241 796 320
 www.cerience.fr

2024.NOV.V1 - Document non contractuel.
 Les informations contenues dans ce document ne sont données qu'à titre indicatif et peuvent varier en fonction des conditions pédoclimatiques et culturales.

