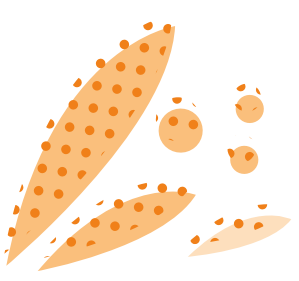


**C**érience  
L'AGRONOME SEMENCIER

**SATRIANI**  
MAÏS FOURRAGE

**HAUT POTENTIEL FOURRAGE ET QUALITÉ**





# SATRIANI

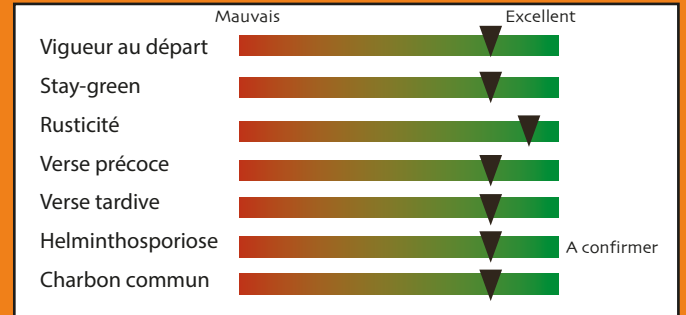
**Hybride :** Simple  
**Précocité :** Groupe S1

**Profil plante**  
 - **Gabarit :** Plante développée  
 - **Insertion épis :** Moyenne  
 - **Type de grain :** Corné Denté

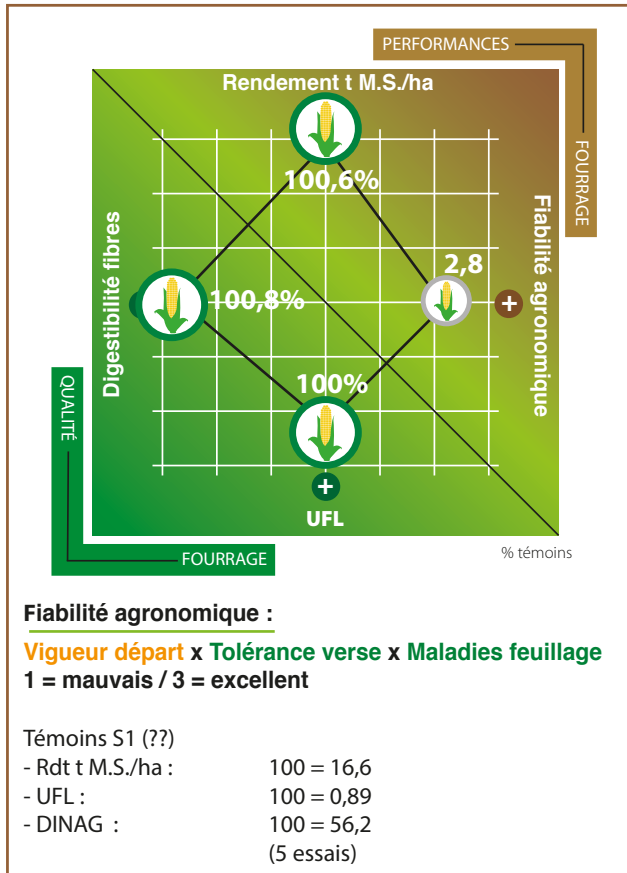
**Besoin en somme de température :**  
 - **Floraison :** 850°C  
 - **Maturité fourrage (T° 32% MS) :** 1470°C

## SES ATOUTS

- Haut potentiel fourrage
- Comportement agronomique fiable :
  - fusariose épi/tige
  - vigueur de départ
  - tenue de tige
- Bonnes valeurs UFL et amidon



## • PROFIL FOURRAGE



## • COMPOSANTES DE RENDEMENT

	Nombre de rangs	14-16
	Nombre de grains par rang	32-34
	PMG	280-310



Toutes situations fourrage : 85 000 à 95 000 Plantes/Ha.

Par sa grande fiabilité, les éleveurs font confiance à SATRIANI.



Conditionnement :  
 Dose de 50 000 graines



Route de la Ménitry - Beaufort-en-Vallée –  
 49250 BEAUFORT EN ANJOU - FRANCE  
 Tél : + 33 (0)241 796 320  
 www.cerence.fr

2021·Document non contractuel.  
 Les informations contenues dans ce document ne sont données qu'à titre indicatif et peuvent varier en fonction des conditions pédo-climatiques et culturales.

