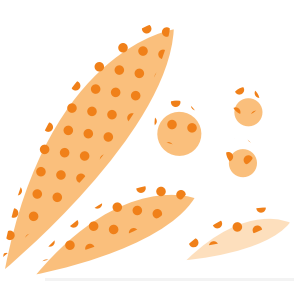


INSERTIS

MAÏS FOURRAGE

**EXCELLENT RATIO RENDEMENT /
PRÉCOCITÉ FOURRAGE**





INSERTIS

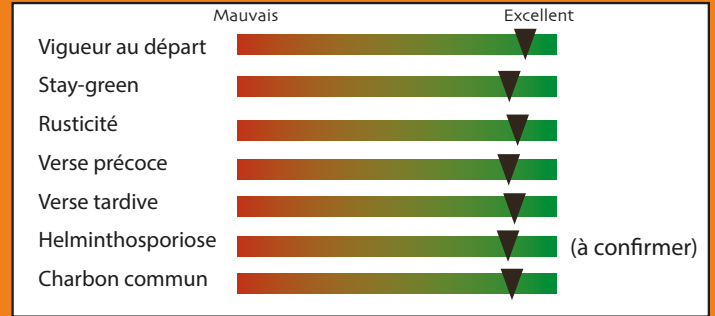
Hybride : Simple
Précocité : Groupe S1

Profil plante
- **Gabarit** : Plante développée
- **Insertion épis** : Moyenne
- **Type de grain** : Corné Denté

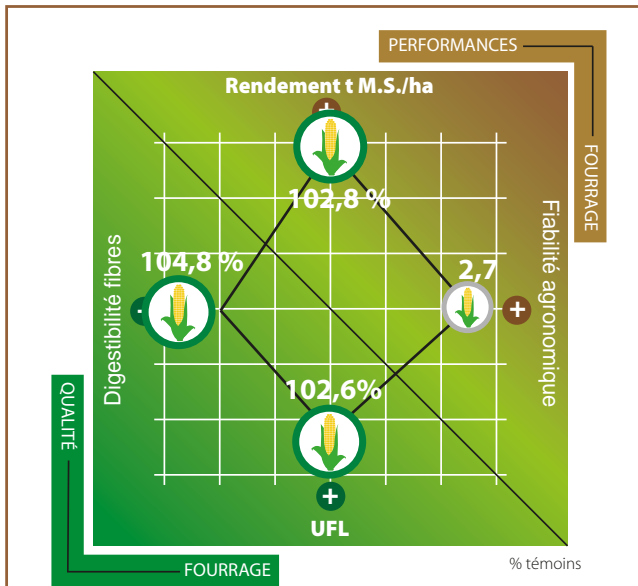
Besoin en somme de température :
- **Floraison** : 850°C
- **Maturité fourrage (T° 32% MS)** : 1430°C

SES ATOUTS

- Performances digestibilité et amidon
 - Excellentes valeurs UFL et dNDF
- Bonne tolérance au stress
 - Stable dans toutes les situations pédoclimatiques
 - Très bon stay-green
 - Fort potentiel de rendement
- Comportement agronomique fiable
 - Excellente vigueur de départ
 - Bon recouvrement



• PROFIL FOURRAGE



Fiabilité agronomique :

Vigueur départ x Tolérance verse x Maladies feuillage

1 = mauvais / 3 = excellent

Témoins S1	
- Rdt t M.S./ha :	100 = 23,2 (2 essais)
- UFL :	100 = 0,87 (6 essais)
- DINAG :	100 = 42 (2 essais)

Source Cérience 2021

• COMPOSANTES DE RENDEMENT

	Nombre de rangs	14
	Nombre de grains par rang	28-30
	PMG	280-300



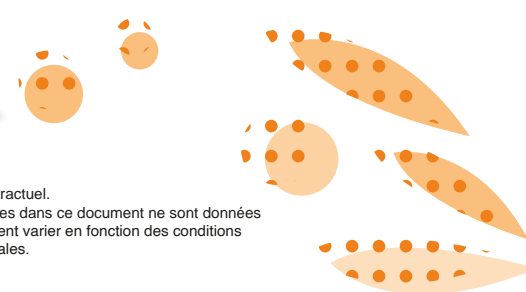
VOUS CONSEILLE

Toutes situations fourrage : 90 000 à 95 000 Plantes/Ha.

Entre rendement et précocité, vous choisissez Insertis



Conditionnement :
Dose de 50 000 graines



2021 • Document non contractuel.

Les informations contenues dans ce document ne sont données qu'à titre indicatif et peuvent varier en fonction des conditions pédoclimatiques et culturales.