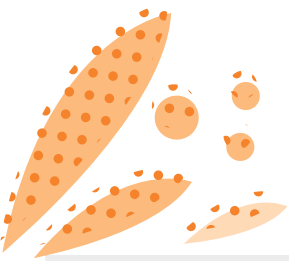


**BEAUTIFUL**

**MAÏS FOURRAGE**

**STABILITÉ DES PERFORMANCES  
EN FOURRAGE**





# BEAUTIFUL

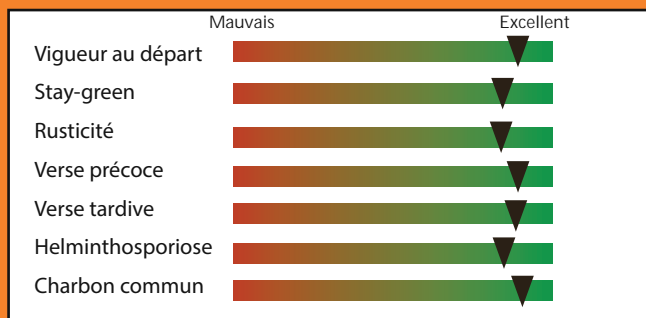
**Hybride** : Simple  
**Précocité** : Groupe S2

**Profil plante**  
- **Gabarit** : Haute  
- **Insertion épis** : Moyenne  
- **Type de grain** : Corné Denté

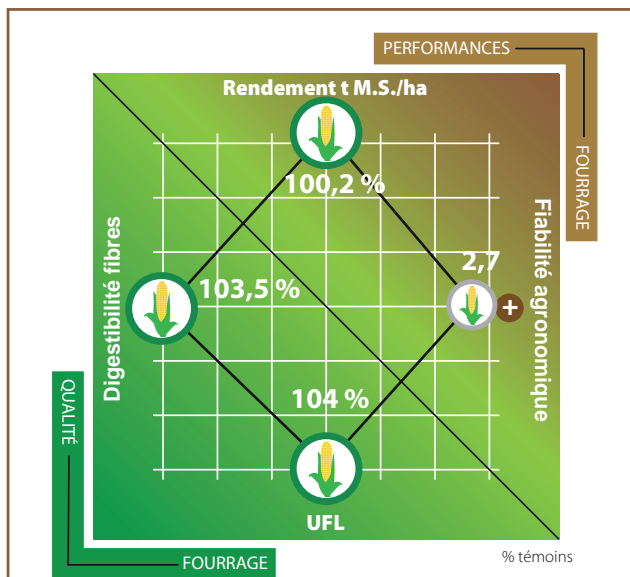
**Besoin en somme de température** :  
- **Floraison** : 895°C  
- **Maturité fourrage (T° 32% MS)** : 1550°C

## SES ATOUTS

- Stabilité des performances en fourrage
- Haute valeur alimentaire (UFL et DINAG)
- Souplesse d'utilisation



## • PROFIL FOURRAGE



### Fiabilité agronomique :

**Vigueur départ x Tolérance verse x Maladies feuillage**

1 = mauvais / 3 = excellent

Témoins S2

- Rdt t M.S./ha : 100 = 14,8 (4 essais)
- UFL : 100 = 0,90 (4 essais)
- DINAG : 100 = 43,12 (4 essais)

## • COMPOSANTES DE RENDEMENT

	Nombre de rangs	14-16
	Nombre de grains par rang	26-28
	PMG	310-320



## VOUS CONSEILLE

Toutes situations fourrage : 90 000 à 100 000 Plantes/Ha.

BEAUTIFUL est une valeur sûre, tant pour une utilisation en fourrage qu'en grain.



Conditionnement :  
Dose de 50 000 graines

**Cerience**  
L'AGRONOME SEMENCIER

Route de la Ménitry - Beaufort-en-Vallée –  
49250 BEAUFORT EN ANJOU - FRANCE  
Tél : + 33 (0)241 796 320  
www.cerience.fr

2021.Document non contractuel.  
Les informations contenues dans ce document ne sont données qu'à titre indicatif et peuvent varier en fonction des conditions pédoclimatiques et culturales.

