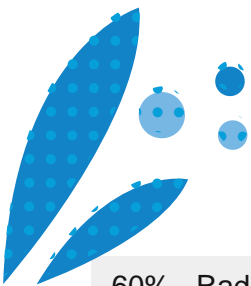


**Cérience**  
L'AGRONOME SEMENCIER

**Chlorofiltre MULTICONTROLE**  
**COUVERT INTERCULTURE**

**Le Chlorofiltre® MULTICONTROLE permet  
un contrôle antiparasitaire naturel**





# Chlorofiltre MULTICONTROLE

60% Radis Fourrager **TERRANOVA**  
 30% Moutarde Blanche **ABRAHAM**  
 10% Moutarde Brune **VITASSO**

**Nombre de graines /m<sup>2</sup> :** 186  
**Dose :** 10 kg/ha  
**Cultures suivantes :** Blé, pois, maïs, tournesol, pomme de terre, betterave

**Gamme :**  
 - Biofumigation

## SES ATOUTS

### • Rupture antiparasitaire combinée

Nous avons sélectionné ces variétés car elles ont des actions anti-parasitaires combinées.

La moutarde blanche ABRAHAM a un effet anti-nématode de la betterave (*Hétérodéra Schachtii*) et le radis TERRANOVA a une double résistance anti-nématode : *Hétérodéra Schachtii* et *Meloidogyne à galle*.

La Moutarde brune a un intérêt pour la biofumigation et sa concentration en glucosinolates (*rhizoctone brun de la betterave*, piétin échaudage, *Aphanomyces*).

### • Forte capacité de piégeage

La moutarde blanche produit un fort volume de végétation sensible aux gels hivernaux, rendant plus simple sa destruction. Le radis fourrager TERRANOVA a un comportement feuillu en végétation.



VOUS CONSEILLE

myCHLORofiltre®

L'application myChlorofiltre est un outil d'aide à la décision (OAD) dédié à la culture des couverts végétaux. Développée par Cérience, myChlorofiltre est la seule application permettant d'estimer la biomasse d'un couvert à partir de photos ; un outil innovant, simple à utiliser et gratuit !

Il contient 3 services complémentaires :

- Choisir mon couvert
- Réussir mon implantation
- Estimer ma biomasse

[www.mychlorofiltre.fr](http://www.mychlorofiltre.fr)

## POUR QUELLES SITUATIONS ?

Interculture courte	Interculture longue

### Conseils d'implantation :

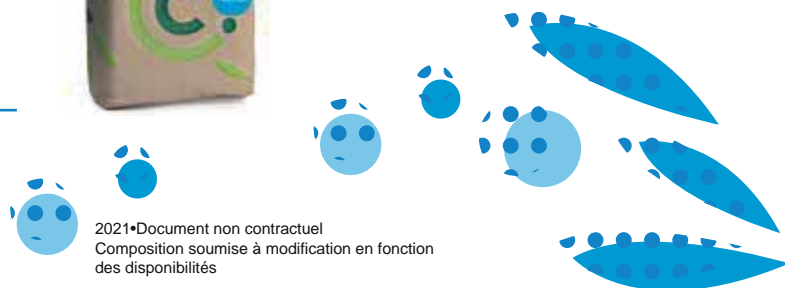
- Gérer les résidus de récolte
- Déchaumage superficiel de 3 à 5 cm maximum
- Semer entre 1 et 2 cm de profondeur
- Rouler pour assurer le contact graine-terre

### Conseils de destruction :

- Gel
- Roulage ou broyage
- Mulching
- Chimique (selon la réglementation locale)
- A partir de 2,5 T de M.S. /ha
- De 40 à 60j avant l'implantation de la culture suivante



**Conditionnement :**  
 Sac de 10kg



2021 • Document non contractuel  
 Composition soumise à modification en fonction des disponibilités

**Cérience**  
 L'AGRONOME SEMENCIER

Route de la Ménitrie - Beaufort-en-Vallée –  
 49250 BEAUFORT EN ANJOU - FRANCE  
 Tél : + 33 (0)241 796 320  
[www.cerience.fr](http://www.cerience.fr)